

Corso di formazione per docenti di Ed.Fisica
PLAY THE WHOLE BASEBALL

PROGRESSIONE DIDATTICA NELL'INSEGNAMENTO DEL GIOCO DEL BASEBALL

Simona Conti e Davide Sartini

www.ascoladibaseball.jimdofree.com

Obiettivo del progetto

Fornire ai docenti gli elementi che consentano di proporre, in piena autonomia, in ambito scolastico curricolare e non, un'attività di gioco/sport che coinvolga gli studenti di ogni ordine e grado indipendentemente dalle abilità o capacità motorie già acquisite.

Caratteristiche del gioco

- Parte direttamente dal gioco
- Le regole sono in funzione dell'allievo
- L'insegnante ha un ruolo centrale
- Originalità delle dinamiche del gioco
 - ✓ L'occupazione del campo
 - ✓ Come si segnano i punti
 - ✓ Possesso della palla
 - ✓ L'ordine di battuta



Prima fase

SI DIVIDE IL GRUPPO IN DUE SQUADRE, UNA IN ATTACCO E L'ALTRA IN DIFESA



GLI ATTACCANTI

- Vanno a battere uno alla volta
- Devono colpire la pallina e fare tutto il giro delle basi calpestandole

- Uno di loro sarà il ricevitore che si posizionerà vicino a casa base
- Gli altri occupano come credono il campo
- Devono prendere la palla battuta e tirarla al ricevitore



I DIFENSORI

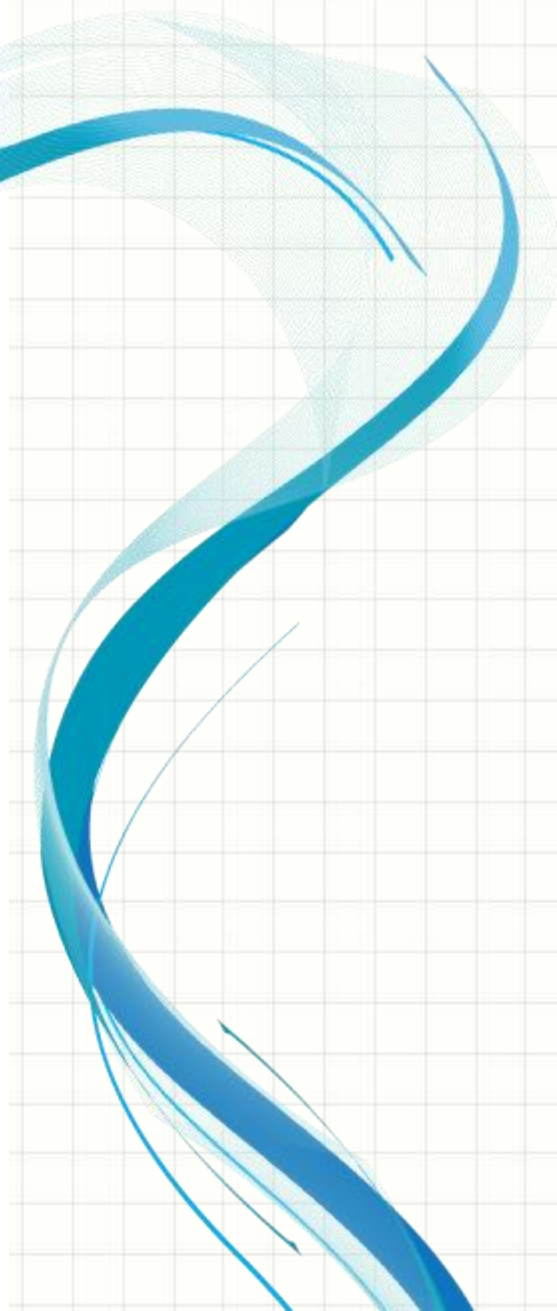


regola

Se l'attaccante riesce a fare tutto il giro prima che arrivi la palla, **ha segnato un punto !!!**

Se la palla arriva al ricevitore prima che l'attaccante abbia fatto tutto il giro, **l'attaccante è eliminato !!!**

Si cambia quando tutti gli attaccanti hanno battuto



Seconda fase

SI DIVIDE IL GRUPPO IN DUE SQUADRE, UNA IN ATTACCO E L'ALTRA IN DIFESA

GLI ATTACCANTI

- Vanno a battere uno alla volta
- Una volta colpita la palla possono decidere di fare tutto il giro oppure solamente mezzo
- Uno di loro sarà il ricevitore che si posizionerà vicino a casa base
- Un altro sarà il ricevitore che si posizionerà vicino la seconda base
- Gli altri occupano come credono il campo
- Devono prendere la palla battuta e tirarla al ricevitore della base dove sta correndo l'attaccante

I DIFENSORI

regola

Se l'attaccante riesce a raggiungere la base prima che arrivi la palla, è **salvo !!!**

Se la palla arriva al ricevitore di casa base o di seconda base prima dell'attaccante, **l'attaccante è eliminato !!!**

Si cambia quando tutti gli attaccanti hanno battuto



Terza fase

SI DIVIDE IL GRUPPO IN DUE SQUADRE, UNA IN ATTACCO E L'ALTRA IN DIFESA



GLI ATTACCANTI

- Vanno a battere uno alla volta
- Una volta colpita la palla possono decidere di fermarsi alla base che preferiscono

- Ci sarà un ricevitore per ogni base
- Gli altri occupano come credono il campo
- Devono prendere la palla battuta e tirarla al ricevitore della base dove sta correndo l'attaccante



I DIFENSORI

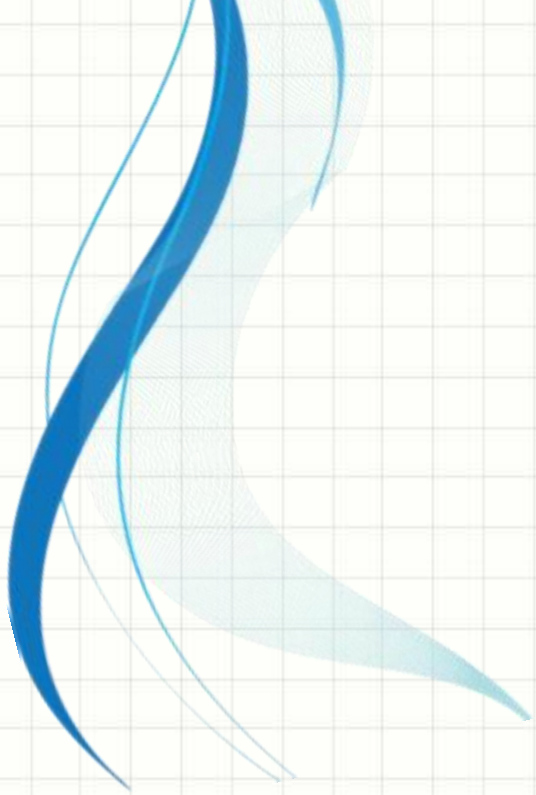


regola

Se l'attaccante riesce a raggiungere la base prima che arrivi la palla, **è salvo !!!**

Se la palla arriva al ricevitore prima dell'attaccante, **l'attaccante è eliminato !!!**

Si cambia quando tutti gli attaccanti hanno battuto



Quarta fase

SI DIVIDE IL GRUPPO IN DUE SQUADRE, UNA IN ATTACCO E L'ALTRA IN DIFESA



GLI ATTACCANTI

- Vanno a battere uno alla volta
- Una volta colpita la palla possono decidere di fermarsi alla base che preferiscono

- Ci sarà un ricevitore per ogni base
- Gli altri occupano come credono il campo
- Devono prendere la palla battuta e tirarla al ricevitore della base dove sta correndo l'attaccante



I DIFENSORI

Se l'attaccante riesce a raggiungere la base prima che arrivi la palla, è **salvo !!!**

Se la palla arriva al ricevitore prima dell'attaccante, **l'attaccante è eliminato !!!**

Se la palla battuta è presa al volo, **il battitore è eliminato !!!** I compagni non potranno avanzare.

Se un difensore tocca con la palla un attaccante mentre questi è fuori base, **l'attaccante è eliminato !!!**

Si cambia quando la difesa avrà fatto 3 eliminazioni



regola

WBSC
**Base
Ball**

